

Mobiles Arbeiten mit Profil Tec

Schichtbeschreibungen mit Smartphone oder Tablet im Gelände aufnehmen

Es bietet sich an im Gelände die Schichtbeschreibung mit Hilfe eines Mobilgerätes vorzunehmen. Dieses Dokument zeigt exemplarisch die Vorgehensweise mit Android und Google-Tools. Mit anderen Betriebssystemen sollte es auf gleiche Weise funktionieren.

Was Sie brauchen:

- Mobilgerät mit Cloud-Zugang
- Tabellenkalkulation (Spreadsheet-App) auf dem Mobilgerät
- PC mit Cloud-Zugang

Funktionsweise

Auf dem Mobilgerät wird eine Tabelle (XLS, XLSX) erstellt und mit den Schichtbeschreibungen gefüllt. Diese Tabelle wird in der Cloud gespeichert. Auf dem PC wird diese Tabelle in Profil Tec importiert.

Beispiel (Android, Google Drive)

Auf dem Mobilgerät

Tippen Sie auf das Google Drive Symbol oder gleich auf das Tabellen Symbol. Es öffnet sich „Meine Ablage“, d.h. ihr Cloudspeicher wird angezeigt.

Tippen Sie auf das + (Plus) und wählen „Google Tabellen“. Es erscheint ein Spreadsheet, i.e. das Arbeitsblatt einer Tabellenkalkulation.

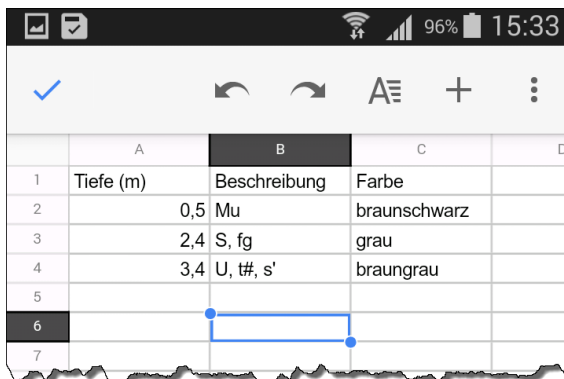
Bohrungsname eingeben

Tippen Sie im unteren Bereich auf „Tabellenblatt1“ und wählen „Umbenennen“. Geben Sie nun den Bohrungs-/Sondierungsnamen ein, z.B. „B1“. Profil Tec verwendet den Namen eines Tabellenblatts als Bohrungsnamen.

Schichten eingeben

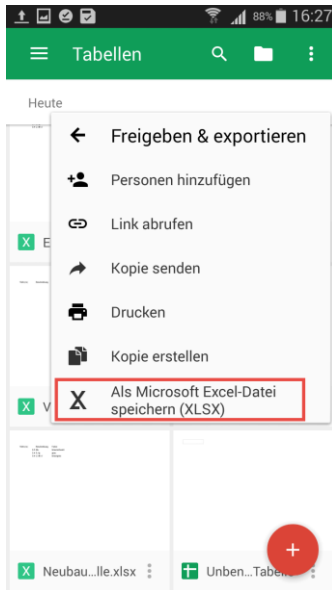
Für jede Zeile legt Profil Tec später eine Schicht an. Die Spalten entsprechen den Feldern der Schichtbeschreibung.

In diesem Beispiel verwenden wir die erste Spalte für die Tiefe (UK in Meter), die zweite Spalte für die Beschreibung und die dritte Spalte für die Farbe. Beschriften Sie die Spalten in Zeile 1 entsprechend und tragen Sie einige Schichten ein:



	A	B	C	D
1	Tiefe (m)	Beschreibung	Farbe	
2	0,5	Mu	braunschwarz	
3	2,4	S, fg	grau	
4	3,4	U, t#, s'	braungrau	
5				
6				
7				

Wenn die Eingabe abgeschlossen ist gelangen Sie mit blauen Haken oben links wieder zurück zur Dokumentenübersicht. Tippen Sie dort auf das Symbol für das Pop-upmenü (die drei vertikalen Punkte) und wählen „Als Microsoft Excel-Datei speichern (XLSX)“.

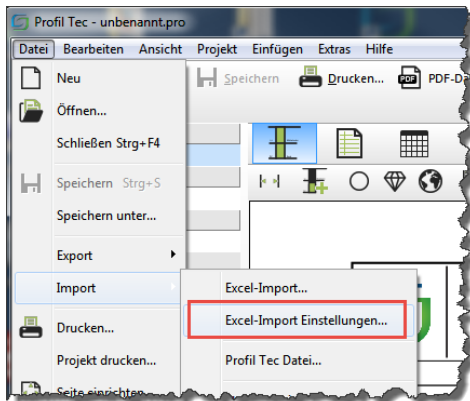


Sinnvoll ist es, den Dateinamen durch den Projektnamen zu ersetzen. Tippen Sie dazu nochmals auf die drei Punkte, wählen „Umbenennen“ und tragen eine Projektbezeichnung ein.

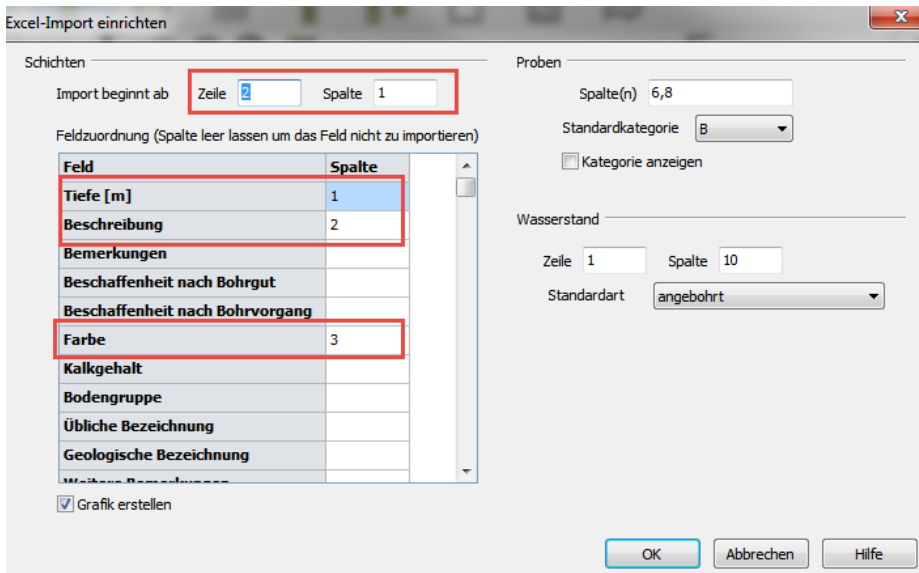
Auf dem PC

Importeinstellungen vornehmen

Starten Sie Profil Tec, legen ein Projekt an und wählen Datei/Import/Excel-Import Einstellungen.



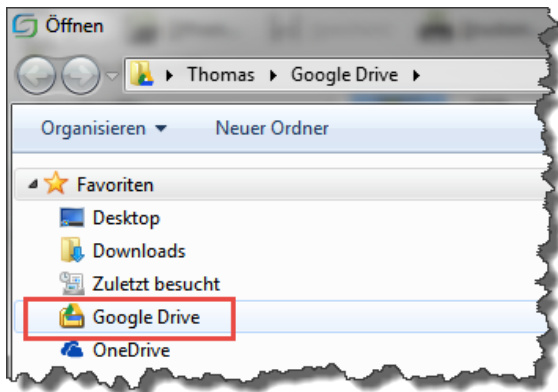
Zum Import der Beispieldatei sollte das Fenster wie folgt aussehen:



Der Import beginnt in Zeile 2 (die ersten Zeile wird für die Spaltenbeschriftung verwendet) und Spalte 1. Da wir nur Tiefe, Beschreibung und Farbe importieren, muss hier die entsprechende Spalte eingetragen werden, die anderen Felder bleiben leer. Schließen Sie dann das Fenster mit OK.

Datei importieren

Zum Import wählen Sie Datei/Import/Excel-Import und wählen im Öffnen-Dialog das Cloud-Laufwerk:



Dort finden Sie die Datei die mit dem Mobilgerät erstellt wurde. Wählen Sie sie aus und klicken auf Öffnen. Die Bohrung wird nun in Profil Tec angezeigt, ggfs. müssen Sie sie im Navigator links auswählen. Im Screenshot unten wurden die Abkürzungen aus der Tabelle mit „Klartext“ übersetzt und die Säulenbeschriftung um die Farbe ergänzt.

The screenshot shows the software interface with a borehole profile (B1) and a settings panel on the right. The profile shows a vertical scale from 0 to -3 meters. The borehole is divided into three layers:

Tiefe (m)	Abkürzung	Beschreibung
0,50	MuMuMuMu	Mutterboden, braunschwarz
2,40		Sand, feinkiesig, grau
3,40		Schluff, stark tonig, schwach sandig, braungrau

The settings panel on the right shows the 'Säulenbeschriftung' (Column Labeling) section with the 'Farbe' (Color) checkbox checked. The 'Klartext' button in the top toolbar is also highlighted.